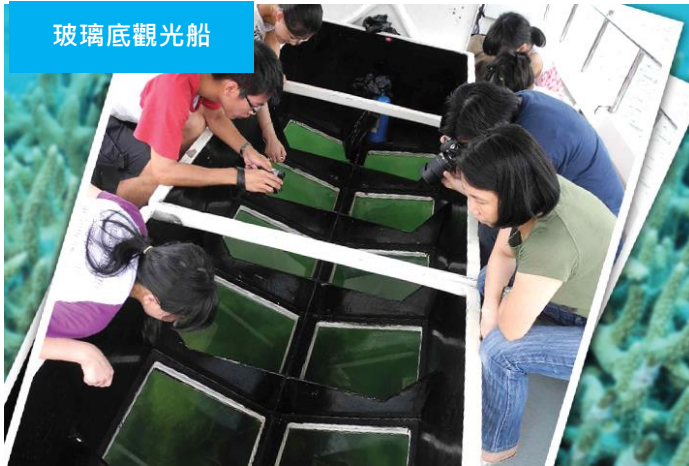


東海珊瑚觀賞一天團 乘《玻璃底觀光船》觀賞海洋生態 塔門(天后廟、觀海亭、小草原欣賞塔門島聞名之奇石呂字疊石) 荔枝莊 (觀賞世界級自然地質景色)

集合地點：大學火車站(美心西餅店對出空地)

集合時間：約 08:30



玻璃底觀光船



珊瑚

星期一至五 \$199

六 \$209, 日 \$219

(大小同價)

景點介紹：

海下灣海岸公園：良好的水質、多樣化的海洋生物，令海下灣海岸公園，成為香港其中一個最美麗的海灣。這裡擁有逾 60 種石珊瑚和 120 種珊瑚魚，是潛水運動愛好者的天堂。

塔門：塔門草原是一片青綠的草地，草原更不時有黃牛前來吃草。除了自然風光，在塔門草原遊客更可以享受到藍天白雲，以及無敵大海景，令你恍如置身於歐洲大草原之上。

荔枝莊：荔枝莊是新界東赤門海峽東南岸的海灣鄉郊，這一帶的火山沉積岩層在早白堊世形成，名為「荔枝莊組」。這些沉積岩比馬屎洲的「年輕」，卻比東平洲的「年老」。研究發現，這區的地質構造和岩石類型相當複雜，不僅有中生代的火山沉積岩，還有凝灰岩、流紋岩及古生帶的沉積岩等多種岩石類型。荔枝莊碼頭附近一前灘凹凸不平的岩層，是經過地殼運動擠壓而成的火山沉積岩，岩石的褶曲、斷層及層理構造清晰展現，因此是極佳的地質考察地點。

精彩行程：

- 途經吐露港、赤門海峽，沿途可遠觀八仙嶺及船灣淡水湖一帶風光，更可近觀鬼斧神工之奇景棺材角及孝子林。
- 到達海岸公園 - 海下灣，分批轉乘玻璃底觀光船，觀賞海底之海洋生態，如：珊瑚、魚類、海參等 ...
- 午膳於塔門著名海鮮酒家享用《海島風味宴》
- 參觀天后廟、觀海亭、小草原，欣賞塔門島聞名之奇石呂字疊石等。
- 客人可自由活動，並選購心水手信
- 荔枝莊摺曲地貌奇觀、紅樹林及泥灘(彈塗魚及朝潮蟹)
- 約 17:00 前返抵碼頭

塔門風味宴

白飯	郊外靚油菜	老少平安	西芹肉片	紫菜湯	生炒排骨	酥炸墨魚丸	鮮菇扒時蔬	金牌鹽焗雞
----	-------	------	------	-----	------	-------	-------	-------

以上菜單只供考

1. 本團適用於任何人仕參加並只提供粵語導遊，大小同價。每團按 90 人以上計算(不含嬰兒)。
2. 嬰兒「不足 3 歲及 0.85 米以下不佔餐」(含船位及保險) \$90 位。餐廳以一席 12 人計，如嬰兒不佔餐位代表手抱嬰兒；團體午餐，餐廳將不提供嬰兒椅，貴客如需座位提供照顧嬰兒，需按成人費
3. 18 歲以下需由家長或監護人同意或同行。
4. 費用包括：觀光船、午餐、導遊小費、十萬元旅遊意外保險(保障範圍包括因意外終身傷殘或身亡)(6 星期至 85 歲以下人仕受保)。
5. 集合時間 2 小時前，天文台若懸掛 3 號風球以上或黑色暴雨訊號，團隊取消出發，(一號風球、黃色或紅色暴雨訊號團隊照常出發)如因天雨關係，部份景點不能前往，導遊會視乎當時安全情況下決定更改或取消。團費不作退回。
6. 按國際海上安全條例，為保障顧客利益，12 歲以下參加者報名時須提供年齡，以供船公司安排相應數量的救生衣。
7. 玻璃底觀光船有不同設計型式，附圖只作其中一艘船相片參考
8. 凡進行戶外活動，建議參加者穿著合適的服裝，遇上身體不適須及早通知導遊作出協助。
9. 以上團費或會因成本變動而有所調整，最終以落實報名為準。

更新日期: 02-02-2018